



National Centre
for the Replacement
Refinement & Reduction
of Animals in Research

Malocclusion in mice poster (German): Terms of use

The NC3Rs has produced an A3-sized poster on malocclusion in mice for display in laboratory animal facility rooms and corridors to help raise awareness about this welfare issue. Further information can be found on the NC3Rs website: <https://nc3rs.org.uk/malocclusion-mice>.

Print specifications

The proper use of this poster requires the images to be clear and easily discernible, therefore it must be printed by a professional print service at the full A3 size.

This poster in this pdf has been setup to professional print standards and has crops and bleed added. Please use the print specification outlined below and the printer will trim the poster to the finished size.

- Finished Size: 420mm x 297mm (A3 portrait)
- Print specification: Full colour
- Paper specification (ideally): 170gsm silk

If you have any issues, or need the file in another format, please contact enquiries@nc3rs.org.uk.

Circulation and reproduction

The poster in this PDF should not be circulated without this covering page attached to it.

Any requests to reproduce this poster, or to include it in any publications or training materials, should be directed to enquiries@nc3rs.org.uk. You should include how, why and where the poster will be used so that we can consider your case for approval. It is helpful to include any associated text, so we can see the context in which the poster will be put.

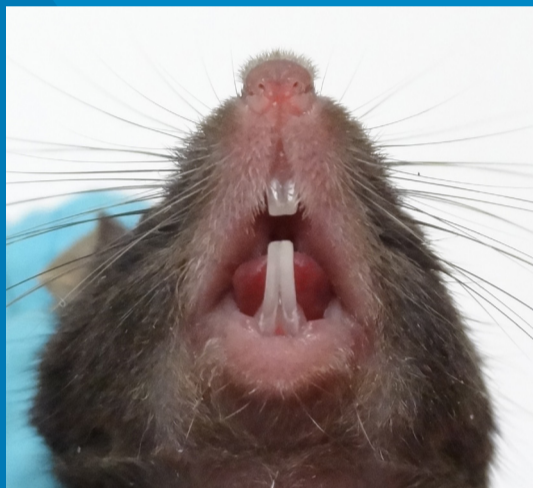
Copyright: The attached poster and the content within it are owned by the NC3Rs and its partners. The poster should not be adapted, and the content should not be sold or used to generate income.

Malokklusion: Erkennen der Anzeichen und Kontrolle der Zähne

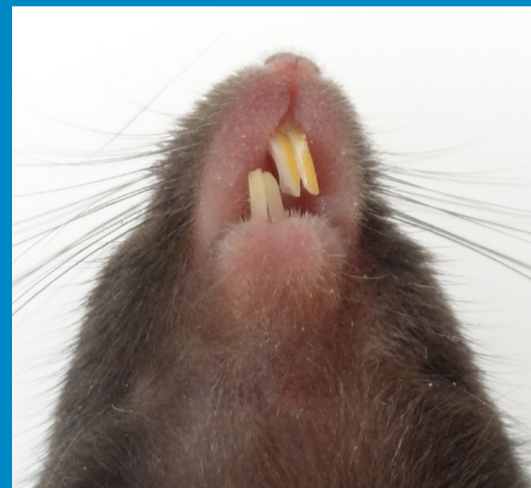
Bei der Malokklusion handelt es sich um eine Fehlstellung der Zähne, die zu einem übermäßigen Wachstum der Schneidezähne führt.

Zähne von Nagetieren wachsen kontinuierlich. Wird eine Malokklusion nicht schnell erkannt und Massnahmen getroffen, kann es dazu kommen, dass Mäuse weder Futter noch Wasser aufnehmen können, was zu erheblichem Leid und schließlich auch zum Tod führen kann.

Jede mit Mäusen arbeitende Person sollte wissen, wie Malokklusion erkannt werden und welche Maßnahmen zu ergreifen sind, wenn eine Malokklusion vermutet wird oder bereits erkennbar ist.



Gesunde Zähne sind gerade und in einer Linie angeordnet.



Bei Mäusen mit Malokklusion sind die Zähne nicht regulär ausgerichtet, was zu einem übermäßigen Wachstum führt.

Risiken kennen

Das Risiko von Zahnfehlstellungen ist erhöht bei:

- Jungtieren im Absetzalter (2-5 Wochen nach der Geburt).
- Bestrahlten Tieren und Tieren mit oralen Tumoren.
- Genetisch prädisponierten Tierlinien.
- Tieren, die ohne geeignete Nagemöglichkeiten gehalten werden.

Anzeichen erkennen

Zeichen einer Malokklusion können sein:

- Tiere sind kleiner und/oder dünner als ihre Käfigpartner oder Wurfgeschwister.
- Tiere sind inaktiver als Käfigpartner.
- Nase oder Gesicht des Tieres sind abnorm geformt.
- Gekrümmte Körperhaltung oder abnormaler Gang.

Zeitnehmen für die Zahnkontrolle

Nagetierzähne wachsen schnell, so dass eine verpasste Diagnose schnell zu einem ernststen Gesundheitszustand führen kann.

**NC
3R^S**

National Centre
for the Replacement
Refinement & Reduction
of Animals in Research

Weitere Informationen und Schulungsmaterialien zu Malokklusion bei Mäusen finden Sie unter:

www.nc3rs.org.uk/malocclusion

Aus dem Englischen ins Deutsche übersetzt von Dr Sabine Bischoff, Universitätsklinikum Jena und Dr Paulin Jirkof, Universität Zürich.